

DESLI-BLOC, S.L.

SISTEMES D'ARXIU I EMMAGATZEMATGE

DB





## Companyia

**DESLI-BLOC, S. L.** es una empresa familiar que fora fundada per el SR. Eduard Pascual i Barberà l'any 1.980. Actualment, està dirigida per els seus fills, els qui segueixen aplicant els valors humans i coneixements tècnics adquirits durant el transcurs de mes de 30 anys.

**DESLI-BLOC, S. L.** destaca per el seu gran coneixement i experiència en el sector de l'arxiu, especialitzant-se en el disseny i fabricació de sistemes compactes i equipaments per museus.

La principal característica de l'equip **DESLI-BLOC, S. L.** es el tracte humà amb el client des del inici del seu projecte, fins al posterior manteniment del mateix. Gracies a aquest tracte directe i personalitzat, podem oferir avui, la experiència i la qualitat que avalen tant el nostre producte, com la nostra professionalitat.

El ser fabricants, ens permet adaptar-nos de forma individual a cada projecte, sense estar limitats a mides estàndards de producció. Això ens permet rendibilitzar al màxim l'aprofitament del seu espai i oferir-li un projecte el mes ajustat possible a les seves necessitats.



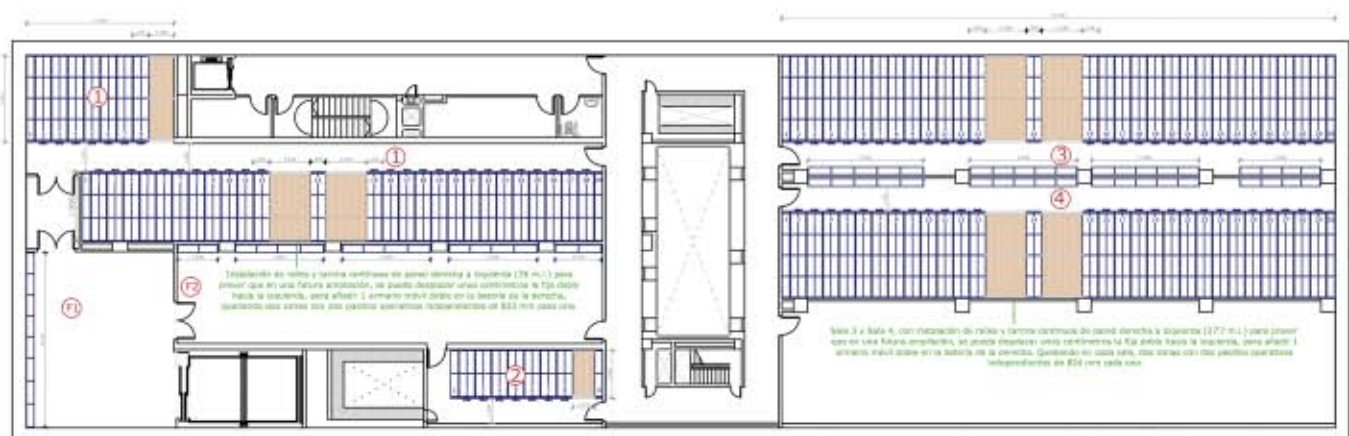
# OFICINA TÈCNICA



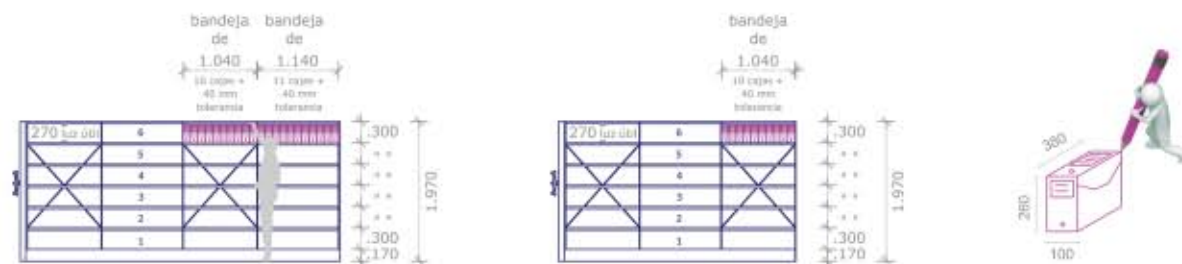
A DESLI-BLOC, S. L. Contem amb un departament tècnic amb mes de 30 anys d'experiència en el sector de l'arxiu i emmagatzematge. El nostre interès no es altre, que el de vetllar per els interessos i necessitats dels nostres clients. El nostre repte es millorar cada dia, innovar i aportar solucions.

*"NO CREIEM EN ELS PROBLEMES, CREIEM EN LES SOLUCIONS"*

## PROJECTES.



CAPACITAT TOTAL DE LA INSTAL·LACIÓ 4.963 m.l. ÚTILS / 47.760 CAIXES ARXIU



## INSTAL·LACIONS PERSONALITZADES





### PRESTATGERIES FIXES T-UNE

El model T-Une permet la graduació en alçada de les lleixes, sense la necessitat de cap mena d'eina, per optimitzar al màxim el espai amb el mínim esforç.

Les prestatgeries metàl·liques T-Une, contenen amb una ampla gama de complementos que la fa ideal, tant per l'arxiu, com per el magatzem.

### COMPACTES DIGIBLOC

Armaris mòbils compactes amb accionament electrònic. El sistema Digibloc permet l'accés directe al passadís desitjat, polsant al panell situat al frontal de l'armari, indistintament del nombre d'armaris a desplaçar.



### COMPACTES ARCHIBLOC

Armaris mòbils compactes amb accionament de volant. La mecànica i acabats del sistema Archibloc, son el fruit de mes de trenta anys d'estudis realitzats per enginyeries de gran prestigi, el que garanteix la durabilitat i funcionalitat del sistema aplicat.



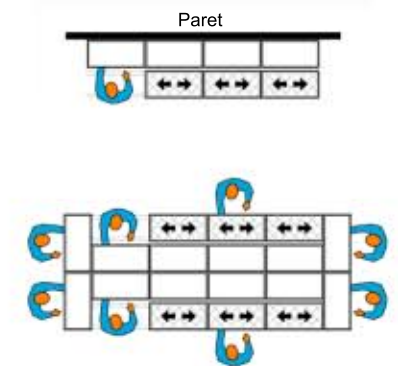
### COMPACTES BLOC-UP

Armaris mòbils compactes a doble alçada. Aquest sistema es ideal per al rendiment de locals amb una alçada superior als 4'5 m.

Amb el sistema Bloc-Up, dupliquem l'espai d'armaris en alçada, sense la necessitat de duplicar les bases mòbils i no precisem d'un doble forjat, ja que els passadissos superiors van integrats en els propis armarios.



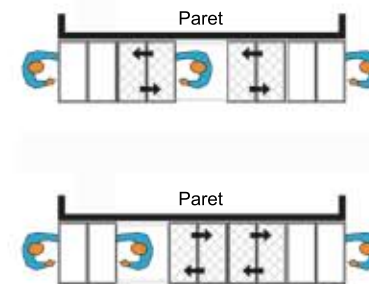
### ACCÉS FRONTAL



### OFIBLOC

El sistema Ofibloc, es ideal per oficines, despatxos i consultes. Entre altres moltes avantatges, permet tenir l'arxiu a la pròpia zona de treball, es pot compartir una mateixa instal·lació per diferents departaments, ja que el tancament i accés a cada armari, es independent.

### ACCÉS LATERAL



Sistemes patentats per DESLI-BLOC, S.L. amb patent nº 201130297 N. Ref. P25842ES00

### SISTEMES D'ACCIONAMENT



MECÀNIC - MANUAL



ELECTRÒNIC - DIGITAL





#### PORTES LLISCANTS METÀL·LIQUES

Les portes lliscants metàl·liques, s'utilitzen en les instal·lacions on s'acaba en un armari a doble cara, evitant l'accés a l'arxiu i l'entrada de la pols i la llum a l'interior de la instal·lació.

Les portes van equipades amb tanca de seguretat que limita l'accés al material arxivat i en garanteix la privacitat.



#### PORTES LLISCANTS DE VIDRE

Les portes lliscants de vidre, s'utilitzen en les instal·lacions on s'acaba en un armari a doble cara, evitant l'accés a l'arxiu i l'entrada de la pols a l'interior de la instal·lació, tot i permetent visualitzar el material arxivat al darrer armari.

Aquest sistema es ideal per reserves de museus visitables.

#### PORTES LLISCANTS METÀL·LIQUES

Les portes lliscants metàl·liques, s'utilitzen en les instal·lacions on s'acaba en un armari a doble cara, evitant l'accés a l'arxiu i l'entrada de la pols i la llum a l'interior de la instal·lació.

Les portes van equipades amb tanca de seguretat que limita l'accés al material arxivat i en garanteix la privacitat.



#### CARENATS I PORTES MICRO PERFORADES

Els carenats i les portes de xapa, es poden fer en xapa micro perforada, que impedeix l'accés i la entrada de la pols i la llum a l'interior de l'arxiu, alhora que permet la renovació de l'aire interior, evitant condensacions d'humitat.



#### PORTES ECLIPSABLES DE PERSIANA

El sistema de tancament mitjançant portes eclipsables de persiana, es ideal per les instal·lacions que han de ser compartides per varis departaments. Cada mòdul, de cada armari que compona la instal·lació es independent.



#### SISTEMA ANTIINCENDIS INTEGRAT

El sistema antiincendis integrat permet l'extinció mitjançant gas, salvaguardant els documents arxivats. Com la injecció de gas es fa directament a l'interior dels armaris, no representa cap risc per al personal.

Aquest sistema d'extinció es el mes segur que hi ha, ja que la eliminació de l'oxigen es a l'interior del compacte.



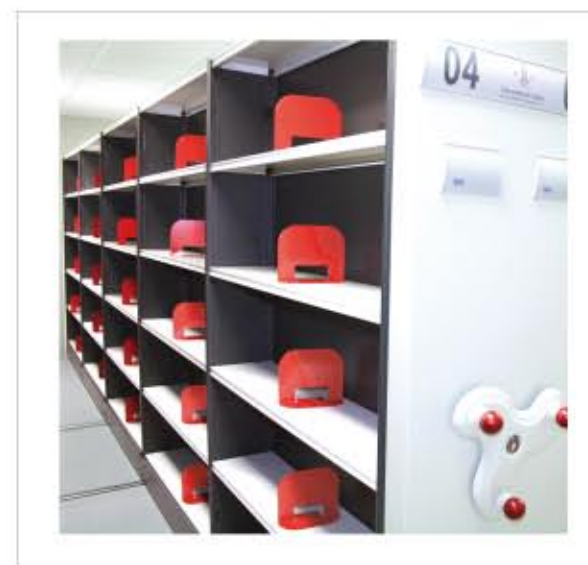
Instal·lació d'armaris mòbils compactes, amb carenat frontal complet d'una sola peça en forma d'omega. Una sèrie de perforacions de 8 mm a cada costat, permet la renovació de l'aire de l'interior dels armaris. Els bastidors inicials estan equipats amb xapes micro perforades per evitar la entrada de la pols a l'interior de la instal·lació.

Instal·lació amb carenats cobrint mecanismes en la part inferior de l'armari i xapes de bastidor micro perforades a la part superior. Aquest acabat es ideal per les instal·lacions en les que el material arxivat requereix un manteniment de temperatura i humitat determinats.



Instal·lació amb carenats cobrint mecanismes en la part inferior de l'armari i xapes de bastidor cegues a la part superior.

Aquest acabat es ideal per climes secs o habitacions climatitzades.



Instal·lació amb tancament hermètic, carenats frontals en xapa cega d'una sola peça, xapes cegues en tots els bastidors, xapes cegues al fons de cada mòdul i tapajuntes de goma en tot el perímetre.

Aquest acabat es l'ideali per endarrerir l'entrada del foc als armaris, en cas d'incendi. La càmera frontal que formen el carenat i els bastidors (on s'instal·len els mecanismes) endarrerixen l'impacta del foc als documents arxivats, alhora que les xapes interiors, dificulten la propagació de les flames a l'interior del compacte.



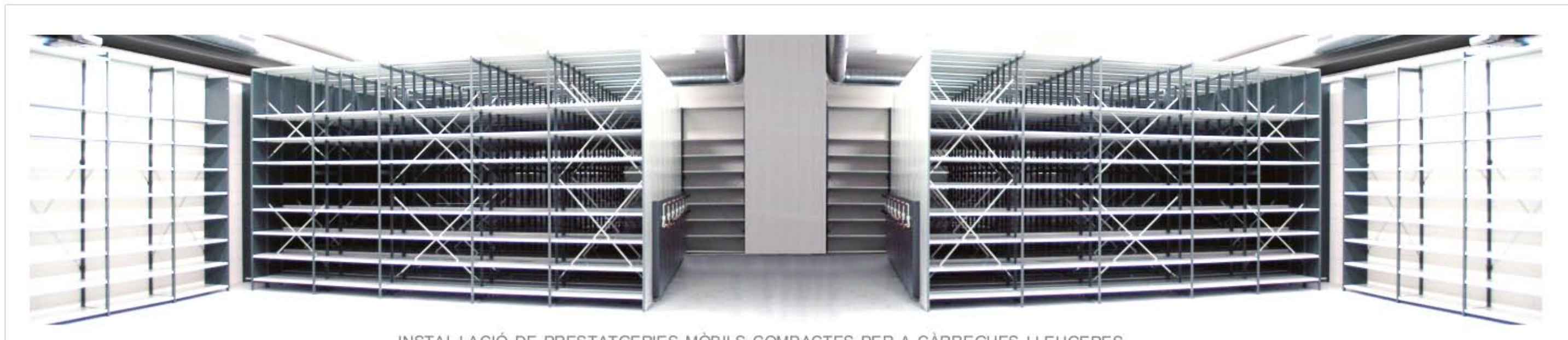
Instal·lació d'armaris compactes oberta, equipada amb carenats frontals fins l'alçada per cobrir els mecanismes. Tots els bastidors que configuren la instal·lació van totalment oberts per tal de garantir la màxima ventilació. Aquest tipus d'acabat es l'ideali per arxius ubicats a locals amb un alt grau d'humitat o temperatura elevada.



Instal·lació electrònica amb tancament hermètic i detector de fums integrat.

A totes les instal·lacions se'ls hi pot incorporar un panell digital amb indicador del grau d'humitat i temperatura. Aquest pot portar u sistema d'alarma que s'acciona en quant els nivells superen els mínims o màxims estipulats per l'usuari com a "normals".





— INSTAL·LACIÓ DE PRESTATGERIES MÒBILS COMPACTES PER A CÀRREGUES LLEUGERES —

Les instal·lacions de càrregues lleugeres, contemplen unes mides màximes d'emmagatzematge de 600 mm. De profunditat en un mòdul senzill (una cara) i una longitud màxima de 1.500 mm per lleixa. Les càrregues admissibles per lleixa, varien segons les necessitats, fabricant-les amb el gruix de xapa i amb la incorporació de reforços que escaigui per tal de garantir-ne la resistència desitjada.

Les instal·lacions de gran càrrega, estan previstes per a peces paletitzades. Aquest model de prestatgeria preveu una gran varietat de mides dels bastidors i dels travessers, amb la fi d'ajustar les càrregues i mides a les necessitats de cada instal·lació.



— INSTAL·LACIÓ COMPACTA GRAN CÀRREGA —



— INSTAL·LACIÓ COMPACTA MITJA CÀRREGA —

Les prestatgeries de mitja càrrega, estan previstes per càrregues manuals o càrregues paletitzades de pesos mitjos. Cada nivell de càrrega està configurat per dos travessers metàl·lics longitudinals, que serveixen de base per les lleixes metàl·liques o bé per els taulons de fusta, segons les necessitats.

Les bases mòbils DESLI-BLOC, estan dissenyades per albergar-hi qualsevol tipus d'estructura. Per el que podem reconvertir qualsevol instal·lació de prestatgeries fixes, en una instal·lació mòbil compacta, augmentant considerablement la capacitat d'emmagatzematge.



— INSTAL·LACIÓ FIXA GRAN CÀRREGA —



— INSTAL·LACIÓ FIXA CÀRREGUES LLEUGERES —



— INSTAL·LACIÓ FIXA MITJA CÀRREGA —

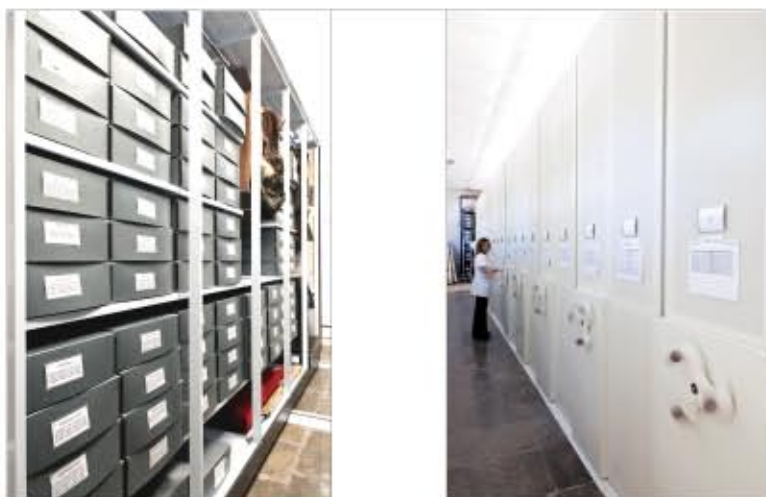
## VESTIBLOC



Les estructures per els armaris VESTIBLOC, son estructures molt resistents i versàtils. Disposen de gran nombre de complements per una correcta classificació i conservació del sector tèxtil.

Tots els complements, com poden ser lleixes, cistells, ganxos variats, penjadors, calaixos, caixes, etc... Son molt fàcil de col·locar i no precisen de cap mena d'eines, el qual ens permet anar variant l'adaptació de la instal·lació segons les necessitats de cada moment.

## VESTIBLOC



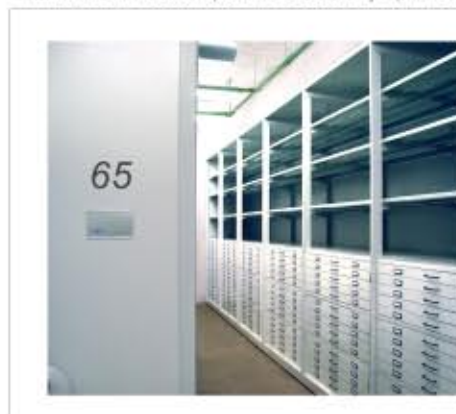
## INSTAL·LACIONS DE FORMATS ESPECIALS



Instal·lació efectuada en el Museu Nacional d'Art de Catalunya (MNAC)

**Desli-bloc**, disposa d'una sèrie d'estructures i perfils de producció pròpia, els quals ens permeten oferir una solució personalitzada per a cada projecte, sense límits de pesos, ni de mides. No estem limitats per unes mides estandarditzades, si no que som nosaltres els qui ens adaptem a les mides, necessitats i acabats, que precisi cada client.

## Museu d'Art Contemporani de Catalunya (MACBA)



Instal·lació de prestatgeries de gran format, amb arxivadors de calaixos de mides DIN-A 0, amb una profunditat de 1.000 mm i una resistència de 300 Kg per prestatge.

## Museu Etnològic de Catalunya



Instal·lació de vitrines de gran format, amb arxivadors de calaixos de mides DIN-A1 i portes lliscants de vidre, amb una profunditat de 800 mm.

## Museu Episcopal de Vic



Vitrines exposidores, amb xapa micro perforada a la part darrera i portes lliscants de vidre a la part frontal.





PRESTATGERIA GRAELLA PER PINACOTECA

Aquesta estructura es ideal per petits museus en els que tenen molta varietat, ja que la estructura es molt versàtil i permet la incorporació de baldes, cistelles, ganxos entre d'altres molts complementos.



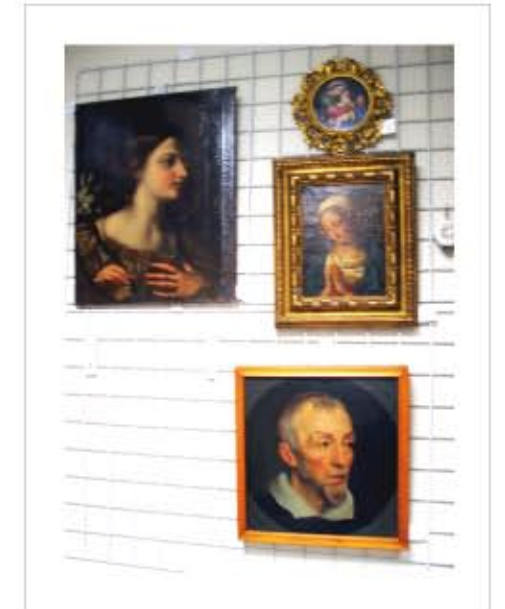
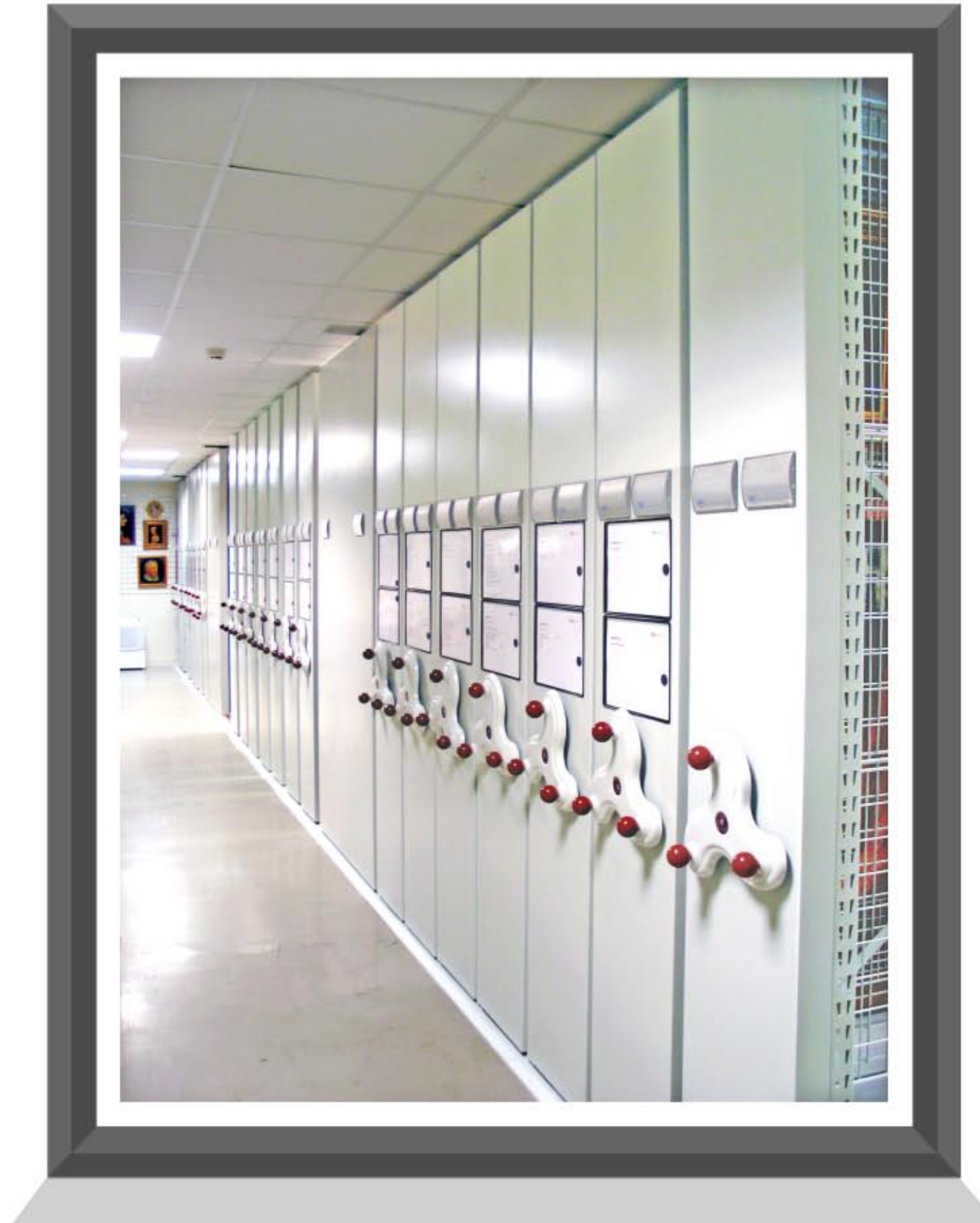
PRESTATGERIA T-UNE PER ESCULTURES

Les prestatgeries T-Una per escultures estan equipades amb lleixes reforçades per garantir la estabilitat de les peces. Les prestatgeries poden ser obertes, parcialment tancades o completament tancades, segons les necessitats.



VITRINES EXPOSITORES AMB LLUMS

Les nostres vitrines, estan preparades per poder-hi incorporar il·luminació. Aquest pot ser, il·luminació interior per il·luminar les peces exposades, o bé, il·luminació exterior per tal d'il·luminar el perímetre dels mobles.



GRAELLES A PARET PER PINACOTECA

En el sistema de graelles es poden incorporar lleixes, cistelles, ganxos, suports, penjadors entre d'altres molts complementos.



GRAELLES MÒBILS PER PINACOTECA



SISTEMA D'IL·LUMINACIÓ INTEGRAT

En la part superior dels amaris es col·loca una visera amb llums de leds, aquestes es connecten automàticament al obrir el passadís, proporcionant una llum adequada amb el mínim consum d'energia.

## ARXIVADORS DE CALAIXOS A MIDA



3.200 x 1.800 x 2.200 m/m

- \* Peus regulables en alçada
- \* 90 kg. Per calaix.
- \* Sistema contra el bolc
- \* Calaixos d'una sola peça.



ARXIVADORS DE CALAIXOS GRAN FORMAT



ARXIVADORS DE CALAIXOS AMB PORTES



### COMPLEMENTS QUE ES PODEN INCORPORAR

- \* Panell digital amb indicador d'humitat i de temperatura
- \* Tancament hermètic
- \* Tanca de seguretat
- \* Tanca electrònica amb panell numèric
- \* Visera frontal amb il·luminació de leds
- \* Etiqueters de senyalització a les portes i en el frontal dels calaixos
- \* Divisions interiors.



ARXIVADORS DE CALAIXOS EN FORMATS ESTANDARITZATS DIN-A0; DIN-A1; DIN-A3.

[WWW.DESLIBLOC.COM](http://WWW.DESLIBLOC.COM)

E-MAIL: [RODIBLOC@RODIBLOC.COM](mailto:RODIBLOC@RODIBLOC.COM)

